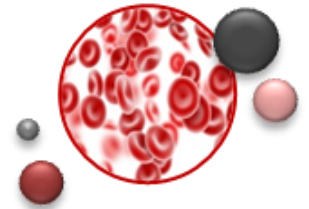




Compétence en cyto-hématologie : cycle de travaux pratiques (HEM-1)



Cette formation professionnelle comporte 3 étapes :

- Un questionnaire « Analyse des Pratiques Professionnelles » à compléter par le participant avant la session
- 2 sessions présentielles d'Acquisition et d'Approfondissement des Connaissances et des Compétences basées sur des travaux pratiques
- Une évaluation des acquis à l'issue de la session



PREREQUIS

- Apporter si possible des frottis sanguins colorés avec leur contexte clinique
- Répondre au questionnaire d'analyse des pratiques professionnelles



OBJECTIFS ET PUBLICS CONCERNES

Objectifs :

- Pour répondre à la demande des professionnels de santé, nous proposons un cycle de 2 journées pour aborder les difficultés d'interprétation en cyto-hématologie autour d'une thématique par demi-journée :
 - anomalies des lymphocytes
 - anomalies des polynucléaires
 - anomalies des globules rouges
 - présence de blastes

Publics concernés :

- Biologistes médicaux (médecins et pharmaciens)
- Techniciens de laboratoire de biologie médicale



BIOLOGIE PROSPECTIVE

Organisme de formation enregistré sous le numéro 41 54 000 25 54 et
Organisme de DPC enregistré et évalué favorablement habilité à dispenser des programmes de DPC sous
le numéro 1184



PROGRAMME

C'est un programme à la carte basé uniquement sur des travaux pratiques avec microscopes et réservé à 12 participants maximum.

- Examen des frottis sanguins colorés apportés par les participants avec leur contexte clinique
- Examen de frottis sanguins fournis par le formateur selon les thématiques suivantes :
 - anomalies des lymphocytes
 - anomalies des polynucléaires
 - anomalies des globules rouges
 - présence de blastes
- Difficultés d'interprétation et pièges

Au cours des travaux pratiques, le formateur rappellera :

- Les recommandations concernant l'utilisation du microscope
- Les morphologies des éléments sanguins
- Les pathologies : classifications et interprétations
- Le suivi des patients

Date et lieu : jeudi 15 septembre et jeudi 17 novembre 2016 à VILLERS-LES-NANCY

Durée : 2 jours – 14 h
 9h00 à 17h00

Capacité d'accueil pour optimiser le suivi pédagogique : 12 participants maximum

Moyens pédagogiques :

- travaux pratiques avec microscope
- attestation de formation

Coût : 800 euros (déjeuner inclus)