



Date : Jeudi 25 mars 2010

Région : LORRAINE

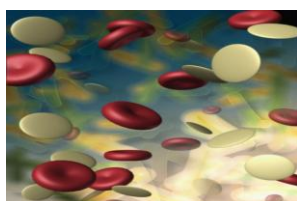
LYMPHOCYTOSES : CONDUITES A TENIR ET ORIENTATIONS DIAGNOSTIQUES

OBJECTIFS :

- Différencier les pathologies des enfants de celles des adultes,
- Donner les clés d'orientations diagnostiques devant une hyper-lymphocytose ou des atypies lymphocytaires à partir de l'hémogramme et du frottis sanguin,
- Rappeler la classification des hémopathies lymphoïdes.

DOMAINE : HEMATOLOGIE-HEMOSTASE

Réf. : HEM-7



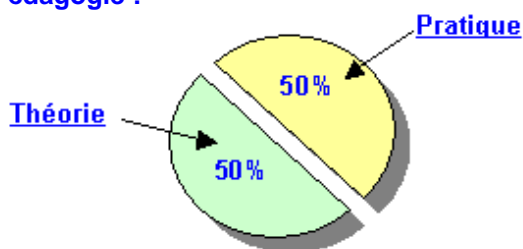
Public :

Biologistes et techniciens

Niveaux :

- Niveau 1 (Base)
- Niveau 2 (intermédiaire)
- Niveau 3 (Expérimenté)

Pédagogie :



Intervenant :

Dr Jean-François LESESVE
HOPITAUX DE BRABOIS
Service d'hématologie biologique
VANDOEUVRE-LES-NANCY (54)

Informations pratiques :

Coût global : 250.00 € *

* Gratuit pour les participants sous convention BIOFORMA

* Prise en charge possible par divers organismes (Agefos, Gerape Asfo, OPCA PL, FIF PL, etc...)

Durée : 7 heures (*nombre d'heures pouvant être comptabilisées dans le cadre du Droit Individuel à la Formation (DIF)*)

PROGRAMME

08h45

Accueil des participants
Organisation du programme de la journée
Présentation des formateurs et des participants
Recueil des attentes des participants

09h00 – 10h15

Dr Jean-François LESESVE

Démarche diagnostique :
Pathologies bénignes
Pathologies malignes

Les clés de l'orientation diagnostique

Pause

10h30 – 12h15

Dr Jean-François LESESVE

Interprétation de l'hémogramme
Interprétation des autres explorations complémentaires
(myélogramme, immunophénotypage, adénogramme, etc...)

Repas

14h00 – 15h00

Travaux Pratiques :

Etudes et commentaires de cas cliniques

Pause

15h15 - 17h30

Travaux Pratiques :

Illustration pratique avec observation de frottis, sang et moelle

Synthèse :

Lymphocytoses : conduite à tenir pour les biologistes exerçant en milieu non spécialisé

