

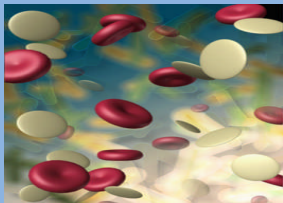
**BLASTOSES – DYSPLASIE : CONDUITES A TENIR ET ORIENTATIONS DIAGNOSTIQUES**

**OBJECTIFS :**

- ↪ Détection et exploration des leucémies aiguës et syndromes myélodysplasiques,
- ↪ Classification FAB et évolution OMS (2001),
- ↪ Bilan étiologique et examens complémentaires,
- ↪ Les blastoses hors du contexte de la leucémie aiguë.

**REF. : HEM-4**

**DOMAINE : Hématologie-Hémostase**



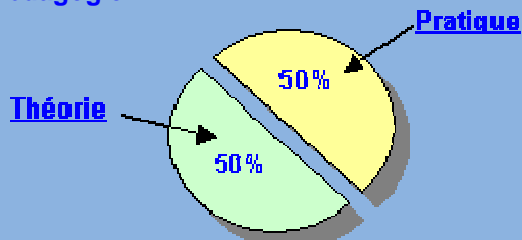
**Public :**

Biologistes et techniciens

**Niveaux :**

- Niveau 1 (Base)
- Niveau 2 (intermédiaire)
- Niveau 3 (Expérimenté)

**Pédagogie :**



**Intervenant :**

Docteur Jean-François LESESVE  
CHU NANCY-BRABOIS  
Service d'hématologie biologique  
VANDOEUVRE-LES-NANCY (54)

**Informations pratiques :**

**Coût global :** 250.00 € \*

\* Gratuit pour les participants sous convention BIOFORMA

\* Prise en charge possible par divers organismes (Agefos, Gerape Asfo, OPCA PL, FIF PL, etc...)

**Durée :** 7 heures (*nombre d'heures pouvant être comptabilisées dans le cadre du Droit Individuel à la Formation (DIF)*)

**PROGRAMME**

**08h45**

Accueil des participants  
Organisation du programme de la journée  
Présentation des formateurs et des participants  
Recueil des attentes des participants

**09h00 – 10h30**

**Dr Jean-François LESESVE**

Dysplasie et blastoses  
Rappel sur les variations non pathologiques, préanalytiques, valeurs seuils hémogramme significatives d'une anomalie, circonstances de découverte, examens complémentaires (immunophénotypage, explorations cytogénétiques et moléculaires)  
Diagnostic différentiel, carences, toxicité, infections...

**Pause**

**10h45 – 12h30**

**Dr Jean-François LESESVE  
Travaux pratiques**

Examen de frottis de sang et de moelle au microscope

**Repas**

**14h00 – 15h30**

**Dr Jean-François LESESVE**

Nouvelle classification OMS des dysplasies et des leucémies (LAL, LAM, syndromes myélodysplasiques)

**Pause**

**15h45 - 17h30**

**Dr Jean-François LESESVE  
Travaux pratiques**

Blastoses non leucémiques