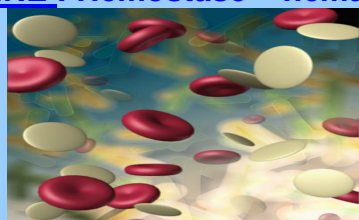


# BIMESTRIELLES DE CYTOLOGIE HEMATOLOGIQUE

**Réf. : HEM-1**

**DOMAINE : Hémostase – hématologie**



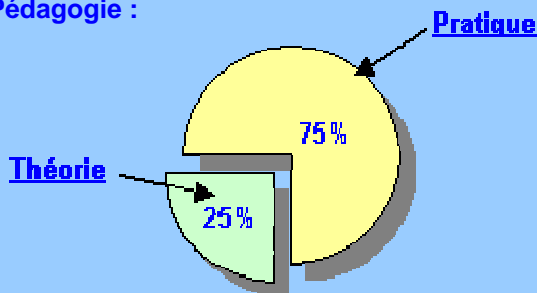
**Public :**

Biologistes et techniciens

**Niveaux :**

- Niveau 1 (Base)
- Niveau 2 (Intermédiaire)
- Niveau 3 (Expérimenté)

**Pédagogie :**



**Intervenant :**

Dr Jean-François LESESVE  
HOPITAUX DE BRABOIS  
Service d'hématologie biologique  
VANDOEUVRE-LES-NANCY

**Informations pratiques :**

**Coût global :** 125.00 € la demi-journée \*

\* Prise en charge possible par divers organismes (Agefos, Gerape Asfo, OPCA PL, FIF PL, etc...)

**Durée :** 3 heures 30 par demi-journée (*nombre d'heures pouvant être comptabilisées dans le cadre du Droit Individuel à la Formation (DIF)*)

Pour répondre à la demande des biologistes des laboratoires d'analyses biologiques et médicales et plus particulièrement de leurs techniciens, nous proposons un abonnement à 4 demi-journées en cytologie hématologique.

**Ce cycle de niveau 2** est ouvert principalement aux techniciens et aux biologistes.

C'est un programme à la carte réservé à 12 participants maximum.

Chaque demi-journée portera sur l'examen de frottis amenés par les participants et concernera essentiellement des frottis de sang et parfois quelques frottis de moelle (pour terminer la séance).

Ce cycle permettra aux participants d'exposer leurs difficultés techniques rencontrées sur leurs propres frottis pouvant porter à la fois sur :

- la lecture microscopique,
- les morphologies (hématies, leucocytes et plaquettes),
- l'orientation diagnostic à partir d'un hémogramme pathologique,
- les pathologies : leurs classifications et leurs interprétations :
  - o Lymphocytose et hémopathies lymphoïdes et en particulier la différenciation des pathologies bénignes rencontrées généralement chez les enfants car réactionnelles et des pathologies malignes des adultes.
  - o La classification des leucémies avec en particulier l'interprétation des blastoses.
  - o Les syndromes myélodysplasiques et myéloprolifératifs.